



RUN @ WORK

*EMPOWER
YOUR COMFORT*

 **Base**
feel the comfort 



RUN@WORK

EMPOWER
YOUR COMFORT



>>
STABILITÀ



>>
**ASSISTENZA
ALLA CAMMINATA**



>>
**SICUREZZA
SULLE SCALE**



RUN@WORK



>>
AMMORTIZZAZIONE




>>
GUIDA CONFORTEVOLE



RUN@WORK

***RUN@WORK È LA NUOVA LINEA
DI CALZATURE DI BASE PROTECTION
CHE PORTA LE PRESTAZIONI
DELLE SCARPE DA RUNNING
NEL MONDO DEL LAVORO.***



**SPIRITO REATTIVO,
CUORE TECNOLOGICO,
LOOK GRINTOSO:
RUN@WORK SFIDA
I LIMITI PER
FAR CORRERE
IL COMFORT.**



HiFLAP



TECNOLOGIA HiFLAP: STABILITÀ A OGNI PASSO

La linea Run@Work è dotata dell'innovativa tecnologia HiFlap. HiFlap è costituita da due flap ovvero due dispositivi che si azionano in maniera automatica e indipendente per **agevolare i movimenti e garantire stabilità in ogni posizione.**

HiFlap fornisce al piede tutto il **supporto** di cui ha bisogno, soprattutto in caso di eccessiva pronazione

o supinazione, per aiutarlo ad adattarsi meglio alle varie superfici e muoversi in modo fluido e naturale.

In più, il **fortino sagomato** inserito nella parte posteriore della scarpa fornisce una stabilità extra al tallone per aumentare il sostegno e la sensazione di comfort.



I VANTAGGI

- >> STABILIZZA IL TALLONE
- >> PREVIENE DISTORSIONI ALLA CAVIGLIA
- >> PROTEGGE ARTICOLAZIONI E MUSCOLI
- >> FAVORISCE POSTURA CORRETTA E ALLINEAMENTO DEL PIEDE
- >> EVITA INCLINAZIONI ECCESSIVE



MASSIMA AMMORTIZZAZIONE AL MINIMO MOVIMENTO

Nella zona del tacco, la flessibilità dei **flap** a forma romboidale e le proprietà viscoelastiche della suola in poliuretano aiutano a **ridurre le sollecitazioni sul tallone**.

Nella parte anteriore, i **soft pillow** contribuiscono ad **alleggerire le**

contropressioni sulla pianta del piede durante le naturali fasi di pronazione e supinazione.

Il risultato? Un incredibile effetto cushioning che ammortizza i movimenti, protegge dagli urti e aumenta il comfort.

FLAP



PILLOW



LADDER GRIP: SICUREZZA E COMFORT SULLE SCALE

Il ladder grip **aumenta la presa sui pioli delle scale**, riducendo il rischio di caduta. Il rinforzo posizionato nel fiamme **potenzia il supporto del piede**, così da migliorare il comfort e limitare il rischio di fascite plantare.





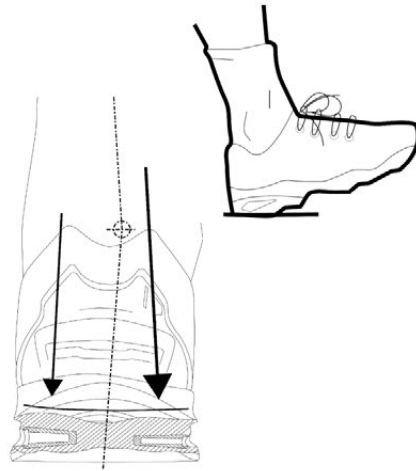
A OGNI AZIONE, UNA REAZIONE. PER MOVIMENTI PIÙ SICURI E CONFORTEVOLI

1

CONTATTO INIZIALE

Quando il piede tocca il terreno, solitamente con il tallone, il piede è in supinazione. Questo significa che è leggermente ruotato verso l'esterno e i muscoli supinatori sono attivi per stabilizzare la caviglia.

I flap si attivano in maniera asimmetrica e si comprimono per assorbire energia. Se la supinazione è eccessiva, la contropinta del flap esterno riduce il rischio di distorsioni.



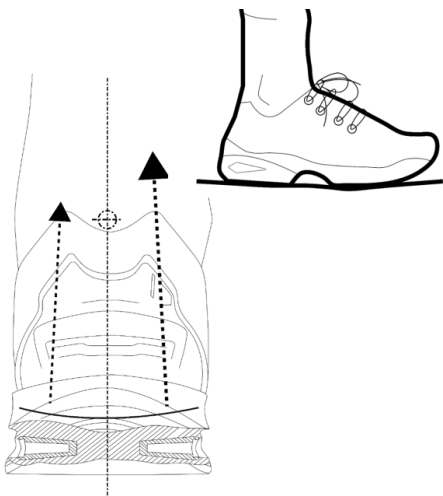
2

CARICO MEDIO

Il peso del corpo si sposta gradualmente verso l'avampiede e la pressione sul tallone diminuisce. I muscoli pronatori iniziano a contrarsi per prepararsi alla fase di spinta.

I flap si disattivano gradualmente per restituire buona parte dell'energia assorbita e agevolare il trasferimento del peso corporeo dal tacco alla pianta. Il flap esterno mantiene una certa quantità di energia assorbita, poiché il piede è ancora in fase di supinazione.

I soft pillow assecondano la naturale fase di supinazione del piede, assorbendo l'energia in eccesso e riducendo la contropressione sul piede.





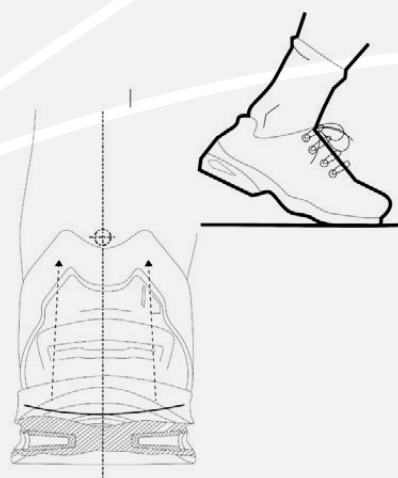
3

PROPULSIONE DEL TALLONE

Mentre il retro piede si solleva, i muscoli pronatori garantiscono una transizione fluida tra la fase di caricamento medio e quella di avanzamento. L'appoggio si sposta sempre più verso la punta.

I flap si scaricano completamente: l'energia residua del flap esterno contribuisce a riportare il piede in asse neutro. L'assistenza dei flap favorisce la fase di spinta e agevola il compito dei muscoli pronatori, riducendo la fatica.

I soft pillow assecondano la fase naturale di pronazione nella fase di spinta.

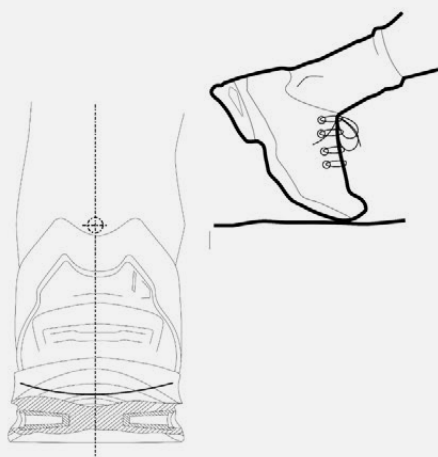


4

SOLLEVAMENTO DEL PIEDE

Il piede si trova completamente pronato, con il peso del corpo spostato sull'alluce.

I flap sono disattivati e pronti per il nuovo ciclo di camminata.





DRY'N AIR COMFORT CUB3: COMFORT ALLA MASSIMA POTENZA



TRASPIRABILITÀ

Il nuovo plantare è realizzato con materiali traspiranti innovativi che consentono al piede di respirare, mantenendo un ambiente interno più fresco e asciutto.

LEGGEREZZA

Il materiale microporoso del plantare riduce il peso totale della calzatura e, quindi, lo sforzo fisico durante le attività lavorative.

AMMORTIZZAZIONE

I materiali microporosi e la geometria del plantare garantiscono l'assorbimento e il ritorno di energia. Per massimizzare l'equilibrio e ridurre l'affaticamento del piede.



SmellStop

Fodera antiodore

Impedisce la proliferazione dei microrganismi responsabili dei cattivi odori e delle micosi. Antibatterico secondo la norma EN ISO 20743:2013. Trattamento effettuato con il biocida Zinc pyrithione (CAS-No. 13463-41-7) del tipo di Prodotto PT 09 e conforme al regolamento 528/2012/EU.

SlimCap

Puntale non metallico

Leggero, più elastico dei puntali metallici, amagnetico e termoisolante. Garantisce maggiore comfort senza penalizzare l'estetica. Spessore in punta di 6,5 mm: più spazio per le dita. Fascetta protettiva sagomata al puntale per escludere il rischio di distacco accidentale e dolori sulle dita. Resiste alle più forti sollecitazioni meccaniche previste dalla norma EN ISO 20345 e EN 22568.



AirTech + tpu-SKIN®

La vera suola defaticante

Tecnologia esclusiva, brevettata da Base Protection, che riduce lo spessore duro e compatto del battistrada a valori mai ottenuti prima. Risultato: maggiore elasticità ed effetto ammortizzante per ridurre lo sforzo del piede e generare un risparmio energetico.

Fresh'n Flex

PLUS SUPER LIGHT

Insero ultraleggero

Nuovo inserto ultraleggero e ad alte prestazioni resistente alla perforazione di chiodi da 3 a 4,5 mm (EN ISO 22568-4:2021).



B1704A **BERLIN**

TAGLIA 35-48

TOMAIA	Tessuto tecnico
FODERA	SmellStop antiodore e antibatterica*
INSERTO	Fresh'n Flex Plus Super Light
PUNTALE	SlimCap
SUOLA	AirTech + Tpu-Skin®



(20345-2022)
S1PS ESD SC LG FO SR



B1705A **PARIS**



(20345-2022)
S1PS ESD SC LG FO SR



TAGLIA 35-48

TOMAIA	Tessuto tecnico
FODERA	SmellStop antiodore e antibatterica*
INSERTO	Fresh'n Flex Plus Super Light
PUNTALE	SlimCap
SUOLA	AirTech + Tpu-Skin®

*Antibatterico secondo la norma EN ISO 20743:2013. Trattamento effettuato con il biocida Zinc pyrithione (CAS-No. 13463-41-7) del Tipo di Prodotto PT 09 e conforme al regolamento 528/2012/EU.







B1704C **SYDNEY**

TAGLIA 35-48

TOMAIA	Tessuto tecnico
FODERA	SmellStop antiodore e antibatterica*
INSERTO	Fresh'n Flex Plus Super Light
PUNTALE	SlimCap
SUOLA	AirTech + Tpu-Skin®



(20345-2022)

S1PS ESD SC LG FO SR



B1704D **NEW YORK**



(20345-2022)

S1PS ESD SC LG FO SR



TAGLIA 35-48

TOMAIA	Tessuto tecnico
FODERA	SmellStop antiodore e antibatterica*
INSERTO	Fresh'n Flex Plus Super Light
PUNTALE	SlimCap
SUOLA	AirTech + Tpu-Skin®

*Antibatterico secondo la norma EN ISO 20743:2013. Trattamento effettuato con il biocida Zinc pyrithione (CAS-No. 13463-41-7) del Tipo di Prodotto PT 09 e conforme al regolamento 528/2012/EU.





>>> I NUOVI MODELLI **RUN@WORK**



B1704E **ROMA**

TAGLIA 35-48

TOMAIA	Tessuto tecnico
FODERA	SmellStop antiodore e antibatterica*
INSERTO	Fresh'n Flex Plus Super Light
PUNTALE	SlimCap
SUOLA	AirTech + Tpu-Skin®



(20345-2022)
S1PS ESD SC LG FO SR



B1704B **LONDON**



(20345-2022)
S1PS ESD SC LG FO SR



TAGLIA 35-48

TOMAIA	Tessuto tecnico
FODERA	SmellStop antiodore e antibatterica*
INSERTO	Fresh'n Flex Plus Super Light
PUNTALE	SlimCap
SUOLA	AirTech + Tpu-Skin®

*Antibatterico secondo la norma EN ISO 20743:2013. Trattamento effettuato con il biocida Zinc pyrithione (CAS-No. 13463-41-7) del Tipo di Prodotto PT 09 e conforme al regolamento 528/2012/EU.



B1708A **STOCKHOLM**



TAGLIA 35-48

TOMAIA	Tessuto tecnico
FODERA	SmellStop antiodore e antibatterica*
INSERTO	Fresh'n Flex Plus Super Light
PUNTALE	SlimCap
SUOLA	AirTech + Tpu-Skin®

(20345-2022)

S1PS ESD SC LG FO SR



B1711C **MADRID**



(20345-2022)

S1PS ESD LG FO SR



TAGLIA 35-48

TOMAIA	Pelle scamosciata
FODERA	SmellStop antiodore e antibatterica*
INSERTO	Fresh'n Flex Plus Super Light
PUNTALE	SlimCap
SUOLA	AirTech + Tpu-Skin®

>>> I NUOVI MODELLI RUN@WORK



B1711A ATHENS

TAGLIA 35-48

TOMAIA	Microfibra
FODERA	SmellStop antiodore e antibatterica*
INSERTO	Fresh'n Flex Plus Super Light
PUNTALE	SlimCap
SUOLA	AirTech + Tpu-Skin®



(20345-2022)
S3S ESD SC LG FO SR



B1712A BOSTON



(20345-2022)
S3S ESD SC LG FO SR



TAGLIA 35-48

TOMAIA	Microfibra
FODERA	SmellStop antiodore e antibatterica*
INSERTO	Fresh'n Flex Plus Super Light
PUNTALE	SlimCap
SUOLA	AirTech + Tpu-Skin®

*Antibatterico secondo la norma EN ISO 20743:2013. Trattamento effettuato con il biocida Zinc pyrithione (CAS-No. 13463-41-7) del Tipo di Prodotto PT 09 e conforme al regolamento 528/2012/EU.



B1711B AMSTERDAM

TAGLIA 35-48

TOMAIA	Pelle waxy
FODERA	SmellStop antiodore e antibatterica*
INSERTO	Fresh'n Flex Plus Super Light
PUNTALE	SlimCap
SUOLA	AirTech + Tpu-Skin®



(20345-2022)
S3S ESD CI LG FO SR



B1712B DUBLIN



(20345-2022)
S3S ESD CI LG FO SR



TAGLIA 35-48

TOMAIA	Pelle waxy
FODERA	SmellStop antiodore e antibatterica*
INSERTO	Fresh'n Flex Plus Super Light
PUNTALE	SlimCap
SUOLA	AirTech + Tpu-Skin®

*Antibatterico secondo la norma EN ISO 20743:2013. Trattamento effettuato con il biocida Zinc pyrithione (CAS-No. 13463-41-7) del Tipo di Prodotto PT 09 e conforme al regolamento 528/2012/EU.







Base Protection Srl Unipersonale

Italy - 76121 Barletta (BT)
Via dell'Unione Europea, 61
T +39 0883 334811
F +39 0883 334824
E info@baseprotection.com
W www.baseprotection.com

